



LOSBERGER DE BOER



**Abverkauf Container-Modulanlage:**  
2 Hafträume + 2 Büroräume inkl. Flur

# Baubeschreibung

## Ausstattung:

### Innenverkleidung Haftcontainer (Decke + Wände)

- Hartgipsplatten mit imprägniertem Spezialgipskern und Stahlblecheinlage
- Wände raumhoch gefliest (weiß)
- Boden gefliest (grau marmoriert)

### Innenverkleidung Flur

- Gipskartonplatten (Feuerschutzplatten)
- Glasfasergewebetapete
- Anstrich Innendispersionsfarbe: weiß matt
- PVC-Fußbodenbelag (grau-beige)

### Außentüren – Zellen-Gewahrsamtür

- 2 St. Einbruchhemmende Sicherheitstür, ohne Türgriff, ohne Schlüsselloch, ohne Türschließer, mit Spion zur Einsicht von draußen nach innen

### Außentüren

- 2 St. Einbruchhemmende Sicherheitstür, innen Türgriff – außen Knauf, ohne Schlüsselloch, inkl. Türschließer

### Gitterwand mit Gittertür

- Vergitterung aus stabiler Stahlkonstruktion mit Tür inkl. Einsteckschloss, raumhoch

### Fenster

- Stahlfenster (FIX-Fenster) RC3 mit P6B Verglasung eingeklebt und Vergitterung

### Sanitärinstallation (nur im Haftcontainer)

- 2 St. Porzellan-Handwaschbecken, Farbe sanitärweiß
- 2 St. Edelstahl-WC (vandalengeschützt)

### Einbaumöbel

- 2 St. Bett – Stahlkonstruktion (fest eingebaut) mit Fliesen-Verkleidung und 4,5 cm dicker Holzplatte

### Heizung/Klimatisierung

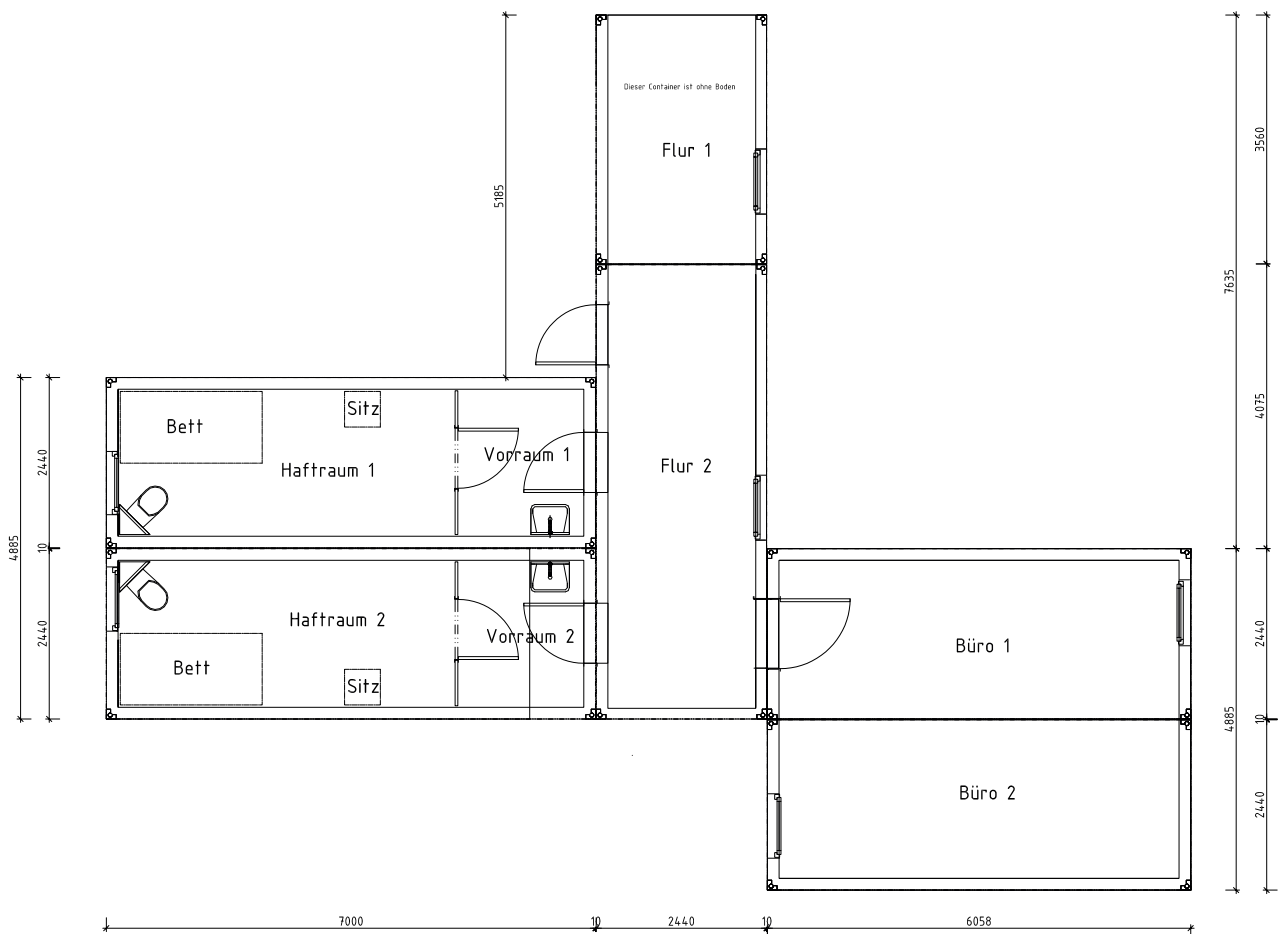
- elektrische Fußbodenheizung
- Split-Klimageräte
- Maicolüfter zur Abluft



# Abmessungen

Grundfläche ca. 89 m<sup>2</sup>

Anzahl Module	Länge in mm	Breite in mm	Höhe in mm	Innenhöhe in mm
2 x Haftraum	7.000	2.440	2.980	2.500
2 x Büro	6.058	2.440	2.980	2.500
1 x Flur	6.515	2.440	2.980	2.500
1 x Flur	3.560	2.440	2.980	2.500



**Bei Fragen kontaktieren Sie bitte:**

Armin Stegh

[armin.stegh@losbergerdeboer.com](mailto:armin.stegh@losbergerdeboer.com)

Telefon +49 9422 402280

*Committed to your success*